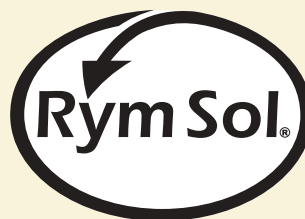




# SPECYFIKACJA TECHNICZNA

## Panele słoneczne *RymSol*



### Ogrzewanie przyszłości już dziś

■ dniem – grzeją ■ nocą – izolują ■ chronią środowisko

#### MODEL STANDARDOWY

Wymiary: 100 x 60 x 19 cm

Warstwa zewnętrzna:  
poliwęglan komorowy  
lub szkło

Izolacja:  
wełna mineralna

Waga: 17 kg/m<sup>2</sup>

Absorbacja słoneczna: do 40%

Izolacyjność: do 0,2 W/m<sup>2</sup>K

Dla warunków polskich

zysk słoneczny netto:

**150 kWh/m<sup>2</sup>a**

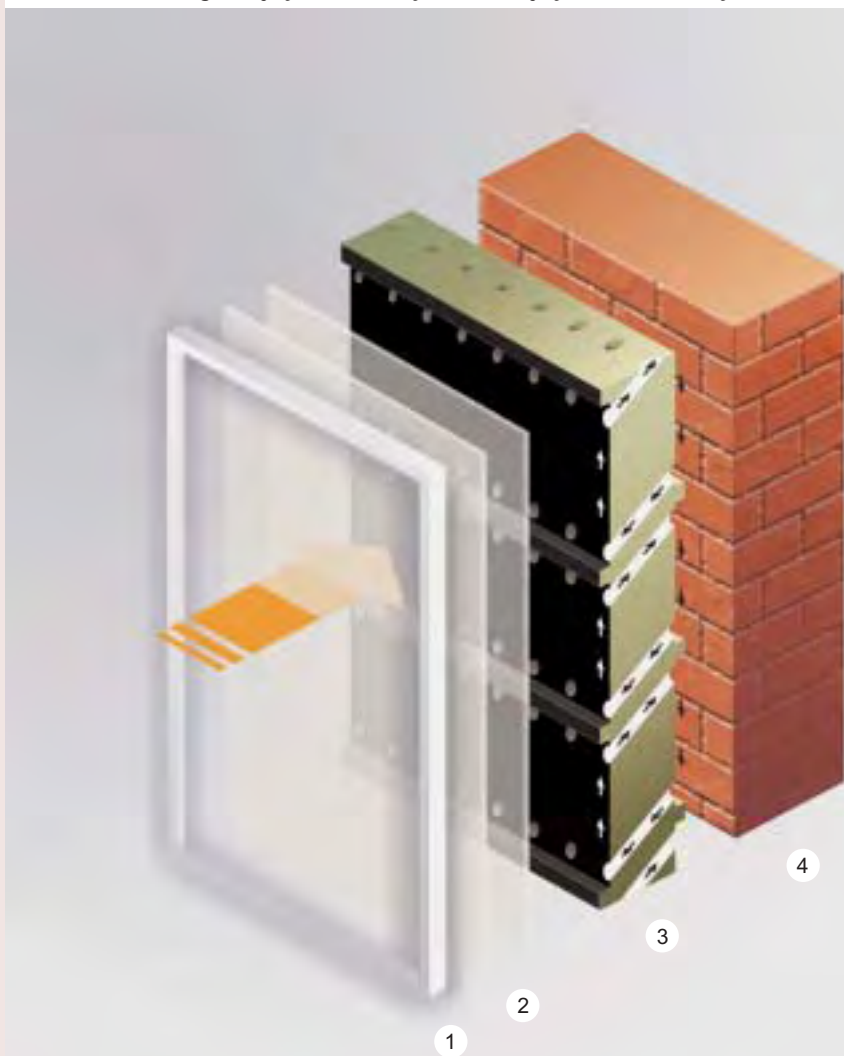
(dla ściany południowej),

dodatkowo do **100 kWh/m<sup>2</sup>a**

zysku izolacyjnego

Czynnik transportu ciepła:

powietrze



1. Ramka
2. Poliwęglan komorowy
3. Izolacja RymSol
4. Mur zewnętrzny

Wysokość – 100 cm  
Szerokość – 60 cm  
Grubość – 19 cm

Producent: MASA-THERM POLSKA  
ul. Czereśniowa 134  
02-456 Warszawa

 +48 22 8633094

[www.masatherm.pl](http://www.masatherm.pl) E-mail: [biuro@masatherm.pl](mailto:biuro@masatherm.pl)

Dystrybutor: